

自然の中で体をいっぱい動かそう！

生長の家
千葉教区

夏季小学生一日見真会

8 / 4 (日)

10:00 (開会)
~15:30 (終了)

- ◇会場 千葉県立青葉の森公園(千葉市中央区)
(集合場所)生長の家千葉県教化部
- ◇対象 小学1年生~小学6年生のお子さまとその保護者
※小学生の兄弟がいる場合は4才以上のお子様もご参加頂けます。
- ◇テキスト 『神さまと自然とともにある祈り』
- ◇持ち物 水筒、帽子、タオル、運動靴、動きやすく汚れても良い服装
- ◇参加費 ①中高生1,500円
②兄弟がいる場合(2人目から)1,000円
③小学生以下の4才以上のお子様500円
④保護者1,000円
- ◇参加方法 ①参加申込み用紙を千葉県教化部までFAX
または
②チラシのQRコードから申込み



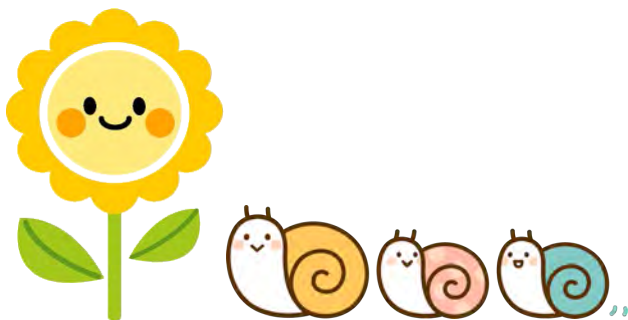
「令和5年度夏季小学生一日見真会」



「自然の中でいっぱい遊ぼう！！」



「野外での昼食はおいしい！」



◇お申し込みに関するお問合せ◇

生長の家千葉県教化部(担当 ^{あぐ}安久)
千葉市中央区登戸3-5-1

TEL 043-241-0843 / FAX 043-241-0819

◇参加者の感想◇

「母、私、息子、姪の親子三代で参加させて頂きました。大自然の中で日頃の忙しい日々から解放され、子供たちも楽しく過ごすことができました」

参加申し込み用QRコード



令和6年度 夏季小学生一日見真会 参加申込用紙

| | | | | | | |
|------|-------------|--|---------------|---------------------------|---------------|--|
| 参加者① | フリガナ | | | 性別 | 生年月日 | |
| | 名 前 | | | 男・女 | (平成・令和) 年 月 日 | |
| | 学年 | 小学 | 年生(未就学児は年齢 才) | 見真会(練成会)の参加は? ①初めて ②2回目以上 | | |
| | ○印を付けてください。 | ①お子様の健康状態(例:卵アレルギーがあるなど)で注意する点がありましたらご記入ください。 ②集合時間に遅れる場合、途中で帰宅される場合などがありましたらご記入ください。 | | | | |
| | 昼食 | | | | | |
| | 要・不要 | | | | | |

| | | | | | | |
|--------|-------------|--|---------------|---------------------------|---------------|--|
| きょうだい② | フリガナ | | | 性別 | 生年月日 | |
| | 名 前 | | | 男・女 | (平成・令和) 年 月 日 | |
| | 学年 | 小学 | 年生(未就学児は年齢 才) | 見真会(練成会)の参加は? ①初めて ②2回目以上 | | |
| | ○印を付けてください。 | ①お子様の健康状態(例:卵アレルギーがあるなど)で注意する点がありましたらご記入ください。 ②集合時間に遅れる場合、途中で帰宅される場合などがありましたらご記入ください。 | | | | |
| | 昼食 | | | | | |
| | 要・不要 | | | | | |

| | | | | | | |
|--------|-------------|--|---------------|---------------------------|---------------|--|
| きょうだい③ | フリガナ | | | 性別 | 生年月日 | |
| | 名 前 | | | 男・女 | (平成・令和) 年 月 日 | |
| | 学年 | 小学 | 年生(未就学児は年齢 才) | 見真会(練成会)の参加は? ①初めて ②2回目以上 | | |
| | ○印を付けてください。 | ①お子様の健康状態(例:卵アレルギーがあるなど)で注意する点がありましたらご記入ください。 ②集合時間に遅れる場合、途中で帰宅される場合などがありましたらご記入ください。 | | | | |
| | 昼食 | | | | | |
| | 要・不要 | | | | | |

| | | | | | |
|-----|------|-----|--|------|--|
| 申込者 | フリガナ | | | 電話番号 | |
| | 名 前 | | | — — | |
| | 住所 | 〒 — | | | |

| | | |
|---------------------------|----------|-----------|
| お子様と一緒に参加される場合は○を付けてください。 | 参加 ・ 不参加 | 昼食/要 ・ 不要 |
|---------------------------|----------|-----------|

| | | | | | |
|--------|-------|-----|---------|---------|---------|
| 参加者連絡先 | 住所 | 〒 — | | | 郵送/可・不可 |
| | 緊急連絡先 | 氏名: | 参加者との続柄 | 保護者氏名 | 紹介者名: |
| | TEL: | () | | 紹介者TEL: | |

| | | | | | | | |
|---|-----|---|-----|---|-----|-----|-----|
| ① | 奉納金 | ② | 奉納金 | ③ | 奉納金 | 保護者 | 奉納金 |
| | 円 | | 円 | | 円 | | 円 |

| | | | | | | |
|----|---|--------|----|--|------|--|
| 合計 | | 事務局確認欄 | 入力 | | 事前奉納 | |
| | 円 | | | | | |

◇奉納金 小学生 1,500円、きょうだい2人目以降 1,000円、未就学児(4才以上) 500円、保護者1,000円

【個人情報の取扱いについて】

ご記入いただいた個人情報につきましては、夏季小学生一日見真会のご案内にのみ使用させていただきます。

◇お申し込みに関するFAX番号◇ 生長の家千葉県教化部(担当 安久(あく)) 043-241-0809